

# さくら病院

## 地域包括ケア病床

### 開設のお知らせ

当院では、急性期治療後のリハビリ、在宅復帰に向けた医療や支援を行うため、地域包括ケア病床(11床)を開設いたしました。

#### 地域包括ケア病床とは・・・?

急性期治療を經過し、病状が安定した患者さんに対して、自宅や居住系介護施設への復帰支援に向けた医療や支援をおこなう病床です。

#### かかりつけ医

どんな患者様が対象?  
●入院、加療、リハビリが必要と判断される方



#### 急性期病院

どんな患者様が対象?

- 急性期病状が安定したけれどすぐに自宅や居住系介護施設に戻るには不安がある方
- 在宅復帰に向けてもう少しリハビリをしたい方



#### 自宅・居住系介護施設

どんな患者様が対象?

- 在宅療養生活継続のためのリハビリや栄養管理などご希望される方
- 急変や急性増悪のため在宅での対応が困難になった方



### SAKURA HOSPITAL 地域包括ケア病床 医療・看護 リハビリ

医師や看護師、リハビリスタッフなどにより、在宅復帰に向けて治療・支援を行っていきます。

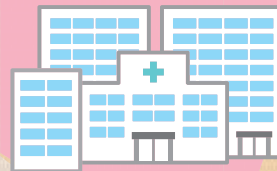
#### 退院

医療福祉相談員が患者様の退院支援、退院後のケアについてサポートさせていただきます。



#### 転棟・転院

病状に応じて転棟や他機関への転院も可能



#### 医療機関・介護施設の皆様へ

在宅医療を目指して、皆様と一層情報共有を図りながら、患者様のより良い診療の為に力を尽くします。「地域包括ケア病床」はこのような場面にふさわしい療養環境を提供できます。

ご不明な点がございましたら、お気軽にご相談下さいませ。